

Itämeri on ainutlaatuinen ja uhanalainen



- ▶ **Mitä pinnan alla tapahtuu?**
- ▶ **Miten ihmistoiminta vaikuttaa Itämereen?**
- ▶ **Mitä sinä voit tehdä Itämeren pelastamiseksi?**

Mitä meri meille merkitsee?



Toiminta valuma-alueella vaikuttaa

- ▶ **valuma-alueelta** kaikki pinta- ja pohjavedet laskevat Itämereen
- ▶ alueella on **85 miljoonaa ihmistä**, paljon teollisuutta, maanviljelystä ja liikennettä
- ▶ kaikki valuma-alueen toiminta vaikuttaa Itämeren tilaan
- ▶ Itämeri on ominaisuuksiensa vuoksi erityisen herkkä ihmistoiminnan vaikutuksille





Mistä huomaa rehevöitymisen?

- ▶ leväiset ja liukkaat rantakivet
- ▶ limaiset kalanpyydykset
- ▶ laajat ruovikot
- ▶ sameampi vesi

Levät ovat elämän perusta



Rehevöityminen – määrät kasvavat



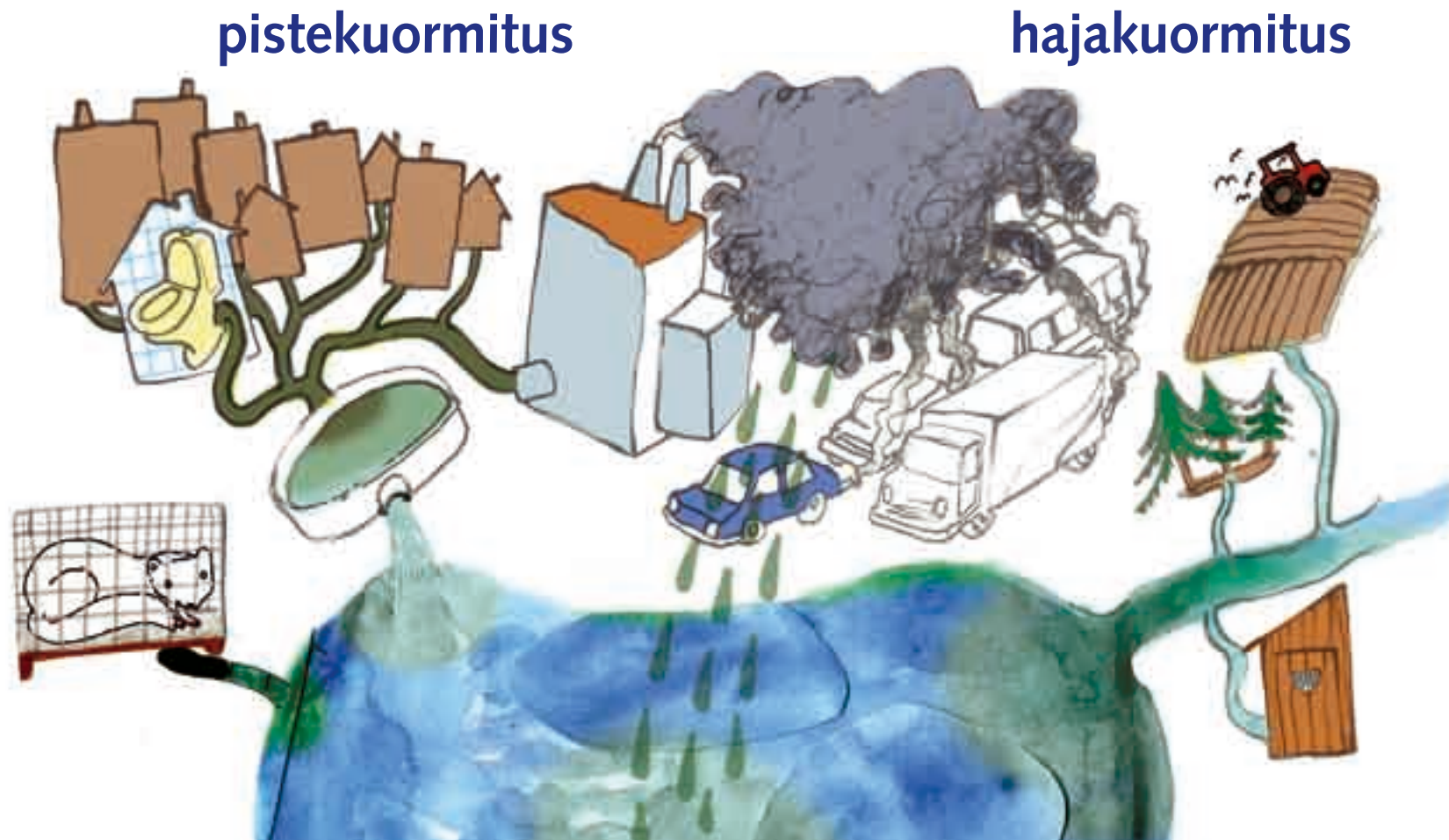
Rakkolevän vähenemisestä kärsii koko ekosysteemi

- ▶ rakkolevä on tärkeä osa ekosysteemiä
- ▶ meren lastentarha
- ▶ rehevöityminen hävittää rakkoleväkasvustoja
- ▶ siitä riippuvaiset eläimet häviävät



Ihmistoiminta kuormittaa merta

- ▶ Itämereen päätyvän fosforin määrä on kahdeksankertaistunut ja typen nelinkertaistunut 100 vuodessa



Näin voit vaikuttaa ravinne- päästöihin

jätevedenpuhdistamot

teollisuus

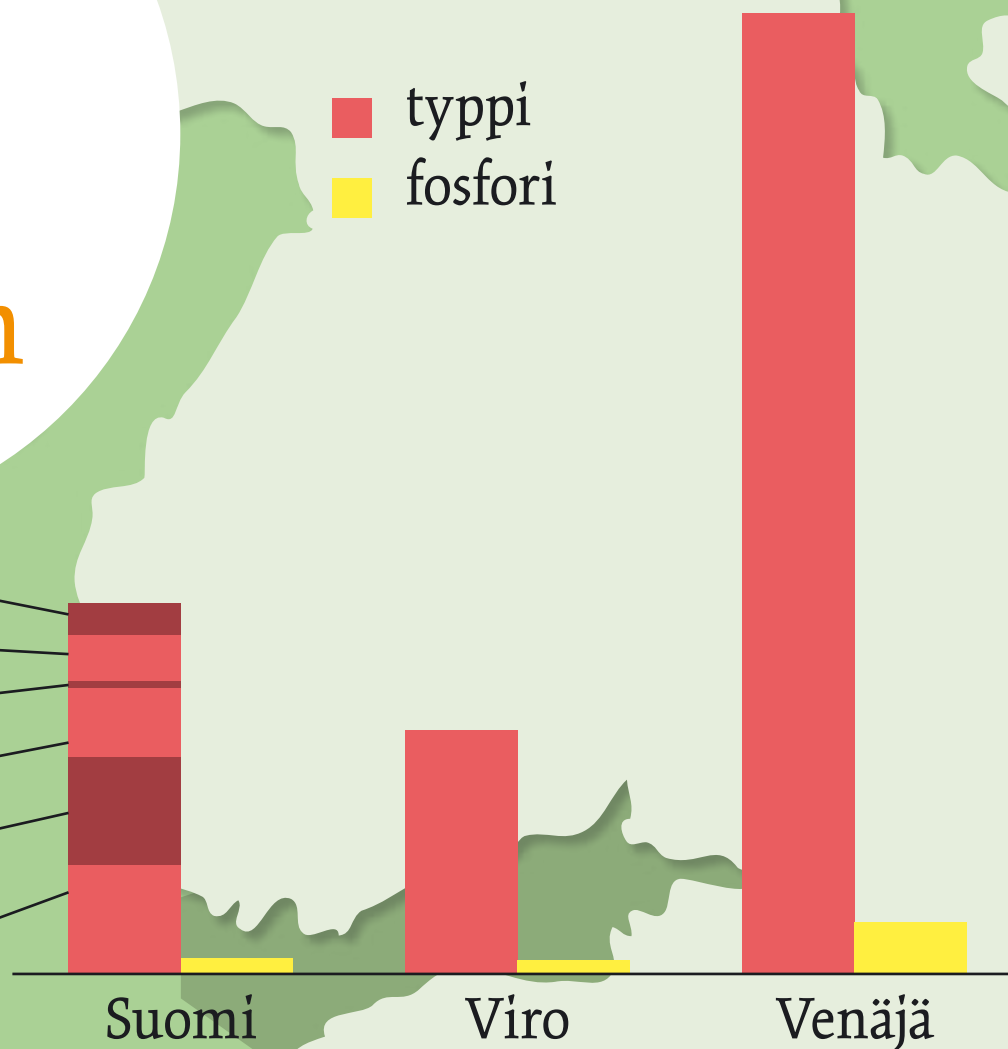
muu hajakuormitus

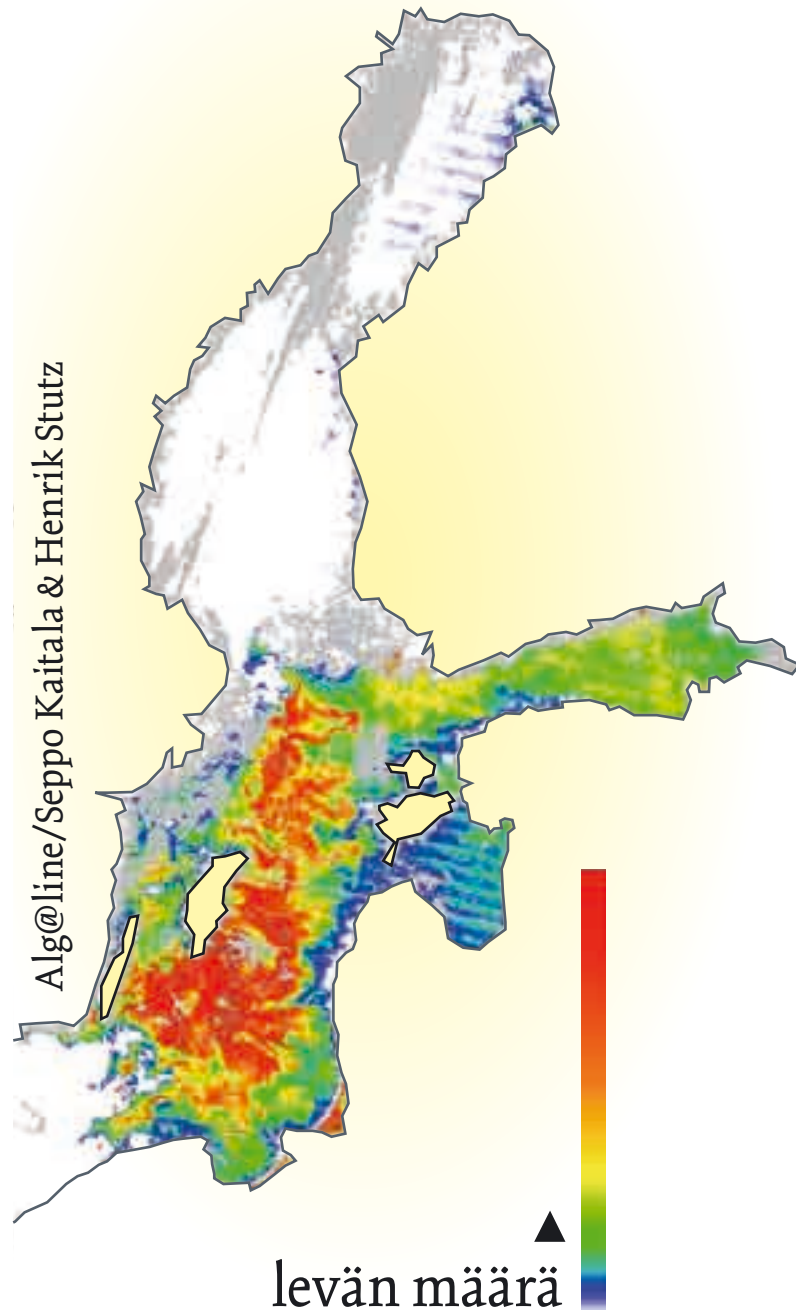
ilman laskeuma

maa- ja metsätalouden
hajakuormitus

luonnon oma
ravinnekuormitus

typpi
fosfori





Rehevöityminen
on koko Itämeren
ongelma

Liikakalastus uhka kalakannoille

- ▶ pyydetään nopeammin kuin kannat ehdivät uusiutua
- ▶ lohijoet on padottu ▶ vaelluskalat eivät pääse kutemaan jokiin
- ▶ liian tiheä verkkokalastus merellä
- ▶ rakkolevän väheneminen
- ▶ olemme heikentäneet kalojen elinmahdollisuuksia ▶ kalat katoamassa

Mikä neuvoksi?

- ▶ kalastusta vähennettävä
- ▶ älä kalasta tai osta alamittaisia kaloja
- ▶ syö valikoiden luonnonkalaa



Luontoa ja ihmistä suojeltava ympäristömyrkyiltä

- ▶ vähennä kemikaalien käyttöä, suosi ympäristöystävällisiä tuotteita



Teollisuudesta pääsee ympäristömyrkyjä mereen (DDT, PCB, dioksiinit, raskasmetallit)

Kotikemikaalien haitta-aineet



Tulokaslajit

- ▶ eläimiä, kasveja, bakteereita ja viruksia
- ▶ salamatkustajia laivojen painolastivedessä
- ▶ jo nyt noin 70 tulokaslajia
- ▶ syrjäyttävät alkuperäisiä lajeja
- ▶ **voivat muuttaa Itämeren ravintoverkkoa tai ravinteiden kiertoa**



Öljonnettomuuksien riskit



- ▶ Itämeren runsastunut laivaliikenne ja öljykuljetukset lisäävät onnettomuusriskejä
- ▶ öljyn häviäminen Itämerestä hidasta
- ▶ meriluonnon ravintoketjut vaarassa



Mikä neuvoksi?

- ▶ kaksoispohjat laivoihin
- ▶ hajakuormitukseen voi vaikuttaa



Ilmastonmuutos

Maapallon lämpötila nousee



- ▶ vedenpinta nousee
- ▶ enemmän tulvia, tuulta, sadetta ja myrskyjä
- ▶ vaikeuttaa laivaliikennettä
- ▶ lisää rehevöitymistä
- ▶ lajisto muuttuu veden lämmitessä
- ▶ jääpinta-ala vähenee ▶
uhka norppien lisääntymiselle

Mikä neuvoksi?

- ▶ vähennä kulutusta ja säästä energiaa
- ▶ pyöräile, kävele, käytä julkista liikennettä, vältä autoilua ja lentämistä
- ▶ kierrätä tavarat ja lajittele jätteet

Tarvitaan puhtaita ja vapaita rantoja

- ▶ luonnontilaisia, rakentamattomia rantoja vähän jäljellä
- ▶ tärkeitä rentoutumispaikkoja
- ▶ pilataan roskilla
- ▶ roskat voivat haitata tai jopa tukehduttaa eläimiä
- ▶ eläimet tarvitsevat myös rauhaa
- ▶ suojelualueita hyljeluotojen ympärille

Mikä neuvoksi?

- ▶ älä heitä roskaa maahan
- ▶ järjestäkää yhteinen roskienkeräystapahtuma!



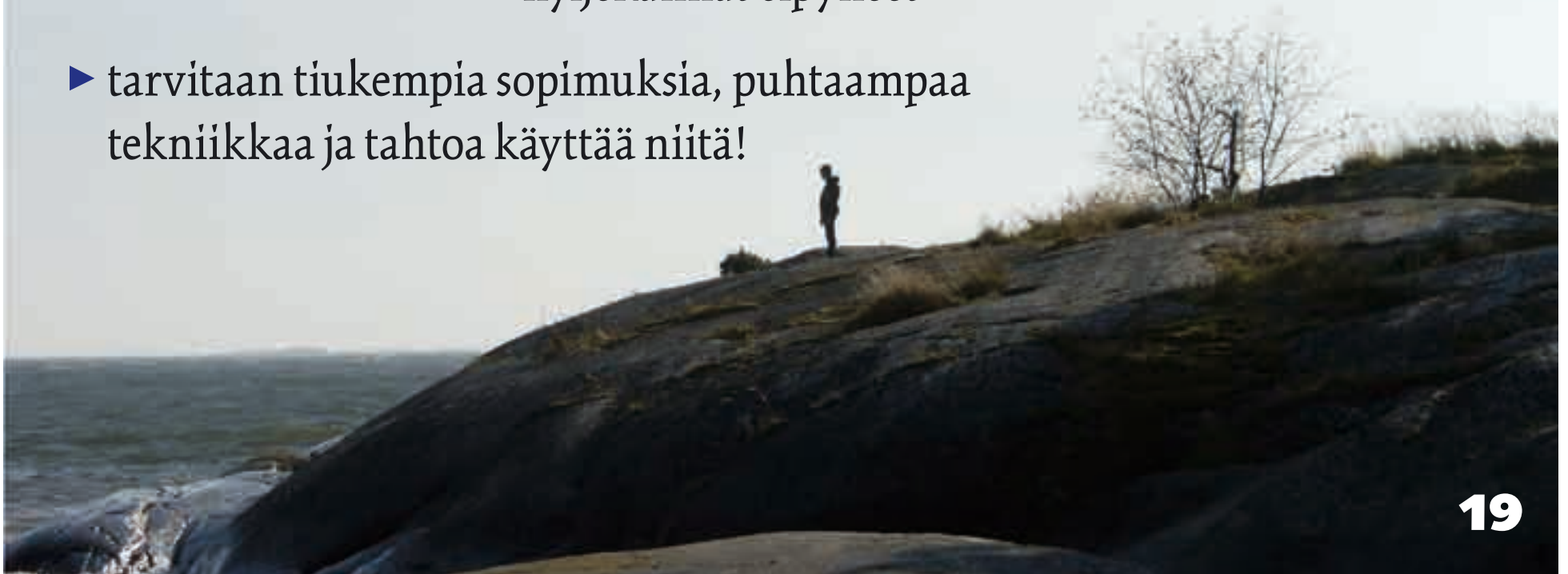
Millainen on Itämeren hyvä tila?

Mitä se tarkoittaisi Itämeren eliöille ja ihmiselle?



Suojelu vaatii tahtoa ja toimintaa

- ▶ merta suojellaan kansallisilla ja kansainvälisillä sopimuksilla
- ▶ **suojelun tulokset näkyvät hitaasti**
 - pistelähteet kuriin
 - raskasmetallipäästöt ja ympäristömyrkyt vähentyneet
 - hyljekannat elpyneet
- ▶ tarvitaan tiukempia sopimuksia, puhtaampaa tekniikkaa ja tahtoa käyttää niitä!



Mitä itse voin tehdä?

- ▶ toimi, ole aktiivinen ja näytä esimerkkiä!
- ▶ liity Luonto-Liiton Itämeriryhmään.
- ▶ retkeile ja vietä aikaa merellä.
- ▶ missä kunnossa ovat koulunne ympäristöasiat?



Sovittiin kavereiden kanssa, että mereen ei pissata...



www.luontoliitto.fi/itameri

Kiitokset!

- ▶ kansainvälinen Itämerileiri v. 2005
- ▶ Luonto-Liiton Itämeriryhmä
- ▶ Friends of the Baltic
- ▶ Suomen opetusministeriö
- ▶ Suomen ulkoasiainministeriö
- ▶ Suomen Luonnonsuojelun Säätiö
- ▶ Merentutkimuslaitos
- ▶ Suomen ympäristökeskus
- ▶ **sekä sinulle, joka toimit Itämeren hyväksi!**

Valokuvat: Jan Ahlfors, Janne Bruun, Anu Hirvonen. Maija Huttunen, Visa Hietalahti, Elina Järvinen, Anna Kuhmonen, Seppo Lammi/LKA, Ilkka Lastumäki, Riku Lumiaro, Marika Marnela, Markku Viitasalo

Palaute

1. Mitä opit?
2. Mikä oli hyvää?
3. Mikä oli huonoa ja/tai vaikeaa?

Itämeri-kiertuetta tukee

SodaStream